



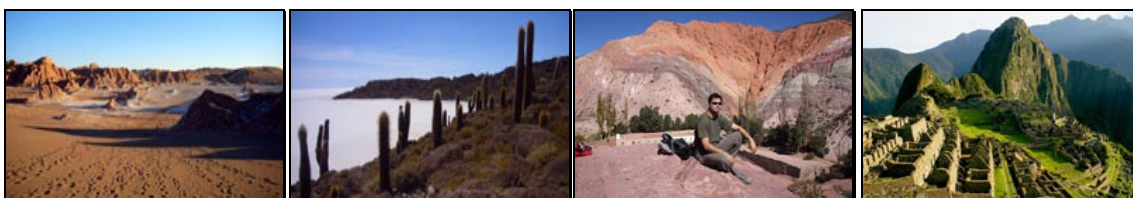
# TRANSANDINA

## Chile-Argentina-Bolivia-Perú

### 2011

#### INVITACIÓN AL VIAJE:

Magnífico viaje por 4 encantadores países que le permitirá descubrir los colores y contrastes del Altiplano: el blanco puro de los salares destaca sobre cielos increíblemente azules; a las tonalidades rojizas y anaranjadas de las quebradas se contraponen lagunas verdes, calipso y hasta de color rojo. Es un paisaje imponente que custodia algunos de los secretos mejor guardados de antiguas civilizaciones, junto con inestimables tesoros arqueológicos. El Desierto de Atacama (Chile) le dará la bienvenida con sus joyas naturales, antes que Argentina lo sorprenda con su atmósfera colonial y sus cumbres multicolores. Sigue el Salar de Uyuni, uno de los paisajes más estremecedores de la Tierra, mientras Perú lo hará retroceder hasta los gloriosos días de los Inca, orgullosa civilización que ha dejado en Machu Picchu un maravilloso testimonio de su paso por la historia.



**Duración:** 30 días/29 noches

**Categoría de viaje:** viaje de descubrimiento

**Alojamiento:** hotel/hostal/refugio

**Nivel:** accesible a todo pública

**Período recomendado:** entre Abril y Noviembre.

**Código del programa:** SN / DIS 03

#### ITINERARIO:

**1er DIA: SANTIAGO (IN)**

Recepción en el aeropuerto de Santiago y traslado con guía bilingüe local al hotel. Tiempo libre. Noche en el HOTEL ALCALA DEL RIO (3\*) o de categoría similar según disponibilidad.

**Comidas no incluidas**

**2º DIA: SANTIAGO - CALAMA – SAN PEDRO DE ATACAMA**

Traslado al aeropuerto con guía bilingüe local y vuelo para Calama. Recepción en el aeropuerto de Calama y traslado a San Pedro de Atacama (2400 m). Almuerzo. En la tarde caminata (aprox. 2-4 horas, sin dificultad) en la Cordillera de la Sal formada hace 23 millones de años y donde podemos observar impresionantes esculturas minerales compuestas de sal y arcilla modeladas por el viento y la lluvia. Llegamos al Valle de la Luna para observar la puesta del sol, un verdadero espectáculo! Noche en HOTEL DUNAS (2\*) o de categoría similar según disponibilidad.

**Comidas incluidas: Desayuno / Almuerzo**



# TRANSANDINA

## Chile-Argentina-Bolivia-Perú

### 2011

- 3º DIA: SAN PEDRO DE ATACAMA**  
Traslado hasta las termas de Puritama (3500 m) dónde podremos disfrutar de un relajante baño termal. Picnic. Por la tarde visitamos el pucará de Quitar, que data del siglo XII, y el museo arqueológico del Padre Gustave Le Paige, que muestra la evolución de los pueblos del Altiplano y la influencia de la cultura Inca y civilización de Tiwanaku. Noche en HOTEL DUNAS (2\*) o de categoría similar según disponibilidad.  
**Comidas incluidas: Desayuno / Box Lunch**  
*\* Este día el orden de las excursiones puede cambiar de acuerdo a la intensidad de la luz según la época del año*
- 4º DIA: SAN PEDRO DE ATACAMA – SALAR DE ATACAMA – LAGUNAS MISCANTI & MIÑIQUES – SAN PEDRO DE ATACAMA**  
Salida temprano hacia el Salar de Atacama, el más grande de Chile y con una superficie que supera los 3.000 km<sup>2</sup>. El aire aquí es extraordinariamente seco, lo que le da una transparencia perfecta, tanto, que a simple vista es fácil ver el otro extremo del salar, a unos 70 kilómetros. Bajo el salar hay un lago, oculto por una gruesa y rugosa costra de sal, que contiene las mayores reservas de litio del mundo, un mineral usado en algunas industrias de alta tecnología y explotado en el sector sur del salar. Subimos a las lagunas Miscanti y Miñiques (4200 m), visitando el pueblo de Socaire. Regreso a San Pedro de Atacama visitando el pueblo de Toconao, oasis en el medio del desierto cuyas aguas dulces, sin contenido de arsénico, permiten que sea el único donde se cultiva toda clase de frutas (aunque no se las encuentre a la venta en el lugar). A la entrada del poblado hay un embalse y dos zonas de cultivo: el llano hacia el salar, con tierras más soleadas y fructíferas; y la quebrada de Jerez, más angosta y sombría por donde baja la vertiente de agua. El cultivo sigue el patrón prehispánico de cientos de pequeñas chacras de formas irregulares, con un ordenado riego comunitario. La aldea es pequeña, con interesantes construcciones en piedra liparita local. Podremos recorrer las antiguas callejuelas y visitar, previo permiso, los frondosos y bellos huertillos, además de los artesanos para conocer la interesante fabricación de las clásicas torres de iglesia y otras figuras en piedra. Regreso a San Pedro de Atacama. Noche en HOTEL DUNAS (2\*) o de categoría similar según disponibilidad.  
**Comidas incluidas: Desayuno / Box lunch o Almuerzo**
- 5º DIA: SAN PEDRO DE ATACAMA – GEISERS DEL TATIO – SAN PEDRO DE ATACAMA**  
Salida muy temprano para llegar a los Geysers del Tatio (4300 m), verdadero campo de fumarolas. Desayuno. Regreso a Calama pasando por el pueblo de Caspana (rodeado de un fértil valle con cultivos escalonados y habitado por una poderosa comunidad organizada que vive de la producción de flores y verduras), de Lasana (famoso por su pucará) y Chiu-Chiu (famoso por su iglesia, una de las más antiguas de Chile). Regreso a San Pedro de Atacama. Noche en HOTEL DUNAS (2\*) o de categoría similar según disponibilidad.  
**Comidas incluidas: Desayuno / Box lunch o Almuerzo**



# TRANSANDINA

## Chile-Argentina-Bolivia-Perú

### 2011

**6º DIA: SAN PEDRO DE ATACAMA – PASO JAMA – PURMAMARCA**  
Salimos temprano hacia la aduana Chilena, para luego dirigimos hacia Argentina a través del paso fronterizo Jama. En el camino podemos observar el majestuoso volcán Licancabur (5916 m) y los Testigos de la Pakana, llamados también los Moais de Tara. Son rocas enormes tipo columnas que fueron talladas por la erosión del viento y la lluvia. Pasamos por el salar de Aguas Calientes y el salar del Quisquiró hasta la frontera Argentina donde hacemos los trámites aduaneros. Recorremos ahora el altiplano Argentino, alternando entre montañas de todos los colores, lagunas, y salares. Hacemos una parada en el salar Salinas Grandes (3450 m) para observar a los obreros extrayendo la sal y la artesanía local. Bajamos por la cuesta del Lupan con sus numerosas curvas, hasta el pueblo de Purmamarca (2190 m) ubicado a los pies de la montaña de los siete colores. Noche en HOSTAL HUAIRA HUASI o de categoría similar según disponibilidad.

**Comidas incluidas: Desayuno / Box lunch**

**7º DIA: PURMAMARCA – TILCARA – SALTA**  
Visitamos el pueblo compuesto por casas en adobe, su iglesia y su plaza dónde se instala una feria artesanal todos los días. Hacemos una pequeña caminata en el sector de la montaña de los siete colores, un verdadero festival con sus tonos anaranjados, rojos, ... Luego nos dirigimos hasta el pueblo de Tilcara para visitar su pucará, fortaleza construida hace 900 años aproximadamente por los tilcaras, una rama de los indios omaguacas. Está ubicada en un punto estratégico sobre la Quebrada de Humahuaca, en la provincia de Jujuy. Fue un lugar ideal para defenderse de los ataques; dominaba el cruce de los dos únicos caminos del lugar: por un lado la defienden los acantilados sobre el Río Grande, y por el otro las ásperas laderas. De las casi mil que eran en sus tiempos de gloria, cerca de 60 construcciones han sido restauradas por el hombre y pueden visitarse dentro del recorrido que ofrece actualmente el parque. Nos trasladamos hasta Salta (1187 m), "la linda". Esta ciudad se destaca por su arquitectura hispánica. Sus casas, calles, centenarios monumentos, y veredas angostas poseen el espíritu colonial del momento de su fundación. Visitamos el centro de la ciudad: la plaza 9 de Julio, la catedral San Francisco, ... Noche en HOTEL LA POSADA DEL MARQUES (3\*) o de categoría similar según disponibilidad.

**Comidas incluidas: Desayuno / Box Lunch o Almuerzo.**

**8º DIA: SALTA – QUEBRADA DE LAS CONCHAS – CAFAYATE**  
Dejamos Salta para trasladarnos a Cafayate a través de la quebrada de las Conchas. La primera parte de la carretera cruza paisajes verdes con cultivos de tabaco y maíz. Pasamos por pequeños pueblos coloniales tales como Cerrillos o la Merced. Luego entramos en un universo totalmente diferente, más árido, más mineral. Arribo a la quebrada de Las Conchas en una verdadera atmósfera de Western que ofrece paisajes hermosos. Seguramente uno de los lugares más espectaculares del noroeste Argentino! Cruzamos paisajes con tonos rojos, anaranjados, ocre, verdes, y grises. Los miles de años de erosión tallaron estas formaciones geológicas que tienen características particulares: el Obelisco, el Sapo, el Anfiteatro, la Garganta del Diablo, ... Pasamos la noche en Cafayate (1660 m) ubicada en medio de



# TRANSANDINA

## Chile-Argentina-Bolivia-Perú

### 2011

viñedos. Se destaca por la producción del mejor vino blanco del país, el famoso vino torrontés. Es una ciudad muy agradable donde la actividad principal se concentra alrededor de la plaza principal. Noche en HOTEL LOS SAUCES (3\*) o de categoría similar según disponibilidad.

**Comidas incluidas: Desayuno / Box lunch.**

**9º DIA: CAFAYATE – CACHI**

No nos podemos ir de Cafayate sin visitar una de sus bodegas. Seguimos por los valles calchaquies, visitando varios pueblos (San Carlos, Molinos, Seclantás) hasta Cachi. El principal atractivo de San Carlos (1710 m) es su iglesia cuya construcción comenzó en 1790. Conserva imágenes de culto traídas del Alto Perú a partir del siglo XVII. Es Monumento Histórico Nacional desde 1941. En Molinos (2020 m) visitamos la reserva de vicuñas y su centro de artesanía e iglesia. En Seclantás (2100 m), pródiga tierra de artesanos teleros y cuna del poncho salteño, si tenemos suerte podremos visitar artesanos teleros en sus casas para ver sus obras en vivo y en directo. Pasamos la noche en Cachi (2280 m) ubicada a los pies del Nevado de Cachi (6700 m). Este legendario pueblo posee edificaciones blancas, casas de adobe, calles empedradas, y llamativas obras arquitectónicas y culturales. Cachi significa "sal" en idioma quechua, dado que los nativos habían confundido la cumbre del Nevado con una salina. Noche en HOTEL EL CORTIJO o similar según disponibilidad.

**Comidas incluidas: Desayuno / Box lunch.**

**10º DIA: CACHI – SALTA**

Visitamos el museo arqueológico del pueblo y nos dirigimos hacia Salta. Pasamos por el Parque Nacional Los Cardones donde se pueden observar cactus de más de 3 metros de altura. Seguimos por Piedra del Molino (3600 m), roca enorme de granito de origen desconocido, antes de bajar por el Valle Encantado donde la erosión eólica y la lluvia han esculpido la piedra de montaña formando sugestivas figuras. Noche en Salta en HOTEL LA POSADA DEL MARQUES (3\*) o de categoría similar según disponibilidad.

**Comidas incluidas: Desayuno / Box Lunch**

**11º DIA: SALTA – LA QUIACA**

.Nos dirigimos hacia la frontera con Bolivia hasta la ciudad de La Quiaca, siguiendo el valle de Humahuaca. Visitamos la ciudad de Humahuaca (2940 m) que posee un aspecto colonial. Sus calles angostas y empedradas, con faroles y casas de adobe dignas de recorrer a pie, constituyeron hasta finales del siglo XIX uno de los centros comerciales más importantes del Alto Perú. Conocida mundialmente por la imponente Quebrada de Humahuaca, declarada como Patrimonio de la Humanidad por la UNESCO, presenta un paisaje paradisíaco por donde corre el Rio Grande y se destacan interesantes yacimientos arqueológicos enmarcados en cerros de distintas tonalidades. Noche en La Quiaca el HOSTAL YA VI o de categoría similar según disponibilidad.

**Comidas incluidas: Desayuno / Box Lunch o Almuerzo / Cena**



# TRANSANDINA

## Chile-Argentina-Bolivia-Perú

### 2011

- 12° DIA: LA QUIACA – UYUNI**  
Entramos a Bolivia a través del pueblo fronterizo de Villazón. Seguimos hasta Uyuni pasando por Tupiza (2950 m). Esta ciudad está rodeada por las cumbres recortadas de la Cordillera de Chichas. Debe su encanto al increíble entorno, entre rocas, colinas, y cañones donde están presentes todos los colores del arco iris. Evoca también un ambiente del Lejano Oeste, y no es por nada ya que se encuentra en el corazón del país de Butch Cassidy y de Kid. Llegamos a Uyuni (3650 m) ubicada a puertas del Salar de Uyuni. Noche en HOTEL MAGIA DE UYUNI (2\*) o de categoría similar según disponibilidad.  
**Comidas incluidas: Desayuno / Box Lunch o Almuerzo**
- 13° DIA: UYUNI – SALAR UYUNI – JIRIRA**  
Día entero de excursión en el Salar de Uyuni. La primera parada es en el pueblo de Colchani, donde aprenderemos sobre las formas de extraer y procesar la sal. Entramos al Salar de Uyuni (3650 m) cuya superficie es de más de 12000 km<sup>2</sup>. Visitamos la Isla Incahuasi, en el corazón del salar, con sus enormes cactus. La vista de este mar blanco y luminoso es uno de los puntos más atractivo de todo el viaje y una experiencia inolvidable. Nos dirigimos hacia el norte del salar hasta el pueblo de Tahua (3650 m) o en Jirira donde pasamos la noche en REFUGIO o CASA DE HUESPEDES.  
**Comidas incluidas: Desayuno / Box Lunch / Cena**
- 14° DIA: JIRIRA – SAN JUAN**  
Posibilidad de hacer una caminata hasta el Pucará de Chillima (aprox. 2h de caminata sin dificultad), donde podremos apreciar una vista panorámica del salar de Uyuni. Llegamos caminando hasta el salar donde hacemos nuestro picnic. Luego retomamos nuestros vehículos para llegar hasta la Isla Pescado, más salvaje y menos visitada que la Isla Incahuasi. Seguimos hacia la Cueva Galaxia, un santuario de cactus, estalagmitas y cementerio de chullpas (enterramientos ancestrales). Llegamos a San Juan (3700 m) y noche en REFUGIO o CASA DE HUESPEDES.  
**Comidas incluidas: Desayuno / Box Lunch / Cena**
- 15° DIA: SAN JUAN – LAGUNA COLORADA**  
Visitamos el "pueblo quemado" y el "pueblo refugio" de San Pedro de Quemez, testigos de la Guerra del Pacífico entre Chile y Bolivia. Seguimos nuestro viaje a través del Altiplano pasando por diferentes lagunas: Cañapa, Hedionda, Chiarkota, Honda y Ramadita, en las que gran cantidad de flamencos, de las tres especies existentes en el zona, se dejan ver y fotografiar con placer. Otras aves como gaviotas y gansos acompañan a los flamencos en estas lagunas. Llegamos la laguna Colorada (4200 m) y noche en REFUGIO o CASA DE HUESPEDES.  
**Comidas incluidas: Desayuno / Box Lunch / Cena**



# TRANSANDINA

## Chile-Argentina-Bolivia-Perú

### 2011

- 16° DIA: LAGUNA COLORADA – LAGUNA VERDE – LAGUNA COLORADA**  
Salimos temprano para visitar el árbol de piedra ubicado en el desierto de Siloli. Luego Seguimos hacia los geysers de Sol de Mañana (4850 m), donde podremos observar fumarolas y pozas de barro hirviendo. Pasamos por las termas de Polques, (posible baño), el Valle de las Damas (o Rocas de Dali), para llegar luego a la Laguna Verde ubicada a los pies del volcán Licancabur (5916 m). Visitamos la famosa Laguna Colorada, donde podemos admirar las 3 especies de flamencos (chileno, James y Andino). Regreso a la laguna Colorada (4200 m) y noche en REFUGIO o CASA DE HUESPEDES.  
**Comidas incluidas: Desayuno / Box Lunch / Cena**
- 17° DIA: LAGUNA COLORADA – UYUNI**  
Último día en el Sur Lipez. Posibilidad de visitar la Laguna Colorada en la mañana para tener otra visión. Seguimos hasta Uyuni pasando por el pueblo de San Cristóbal, que fue desplazado por la explotación minera, y visita de su iglesia. Noche en HOTEL MAGIA DE UYUNI (2\*) o de categoría similar según disponibilidad.  
**Comidas incluidas: Desayuno / Box Lunch**
- 18° DIA: UYUNI – ORURO**  
Nos dirigimos hacia el norte de Bolivia hasta la ciudad de Oruro (3702 m). Está considerada como la capital del folclore de Bolivia por su carnaval que se desarrolla cada año en febrero. Visita de la catedral. Noche en HOTEL VILLA REAL SAN FELIPE (3\*) o de categoría similar según disponibilidad. o de categoría similar según disponibilidad.  
**Comidas incluidas: Desayuno / Box Lunch o Almuerzo.**
- 19° DIA: ORURO – LA PAZ**  
Llegamos a la ciudad de La Paz (3632 m), ciudad más grande de Bolivia y centro de comercio, finanzas e industria. Actualmente es la capital administrativa donde se encuentra la sede de gobierno, quedando Sucre como la capital judicial. Visita de la ciudad con su maravillosa arquitectura colonial. Noche en HOSTAL NAIRA (2\*) o de categoría similar según disponibilidad.  
**Comidas incluidas: Desayuno / Box Lunch o Almuerzo.**
- 20° DIA: LA PAZ**  
Día libre con guía y vehículo a disposición. Posibilidad de visitar el valle de la luna, valle de las Animas, el cementerio, .... Noche en hotel en el HOSTAL NAIRA (2\*) o de categoría similar según disponibilidad.  
**Comidas incluidas: Desayuno**
- 21° DIA: LA PAZ – TIAHUANACO - COPACABANA**  
Dejamos la efervescencia de La Paz para dirigirnos al sitio de Tiahuanaco (3840 m), gran centro ceremonial ubicado en lado sur del lago Titicaca. Fue construido hace más de 1000 años por un pueblo desconocido. Sin embargo, la mayoría de los arqueólogos dicen que podría ser una civilización nacida 600 años AC. Los principales edificios que forman las ruinas de Tiahuanaco son: la Puerta del Sol, la Puerta de la Luna, y el Kalasaya. Pasamos la noche en Copacabana (3840 m) al



# TRANSANDINA

## Chile-Argentina-Bolivia-Perú

### 2011

borde del lago Titicaca. Alojamiento en HOTEL GLORIA COPACABANA (3\*) o de categoría similar según disponibilidad.

**Comidas incluidas: Desayuno / Box Lunch o Almuerzo**

**22° DIA: COPACABANA – ISLA DEL SOL - COPACABANA**

Tomamos un barco para navegar en el lago Titicaca (1 hora aprox. de navegación), hasta la Isla del Sol. Una vez en la isla, caminamos por la isla para descubrir sus antiguos vestigios y diferentes miradores sobre el lago Titicaca. Regreso a Copacabana. Noche en HOTEL GLORIA COPACABANA (3\*) o de categoría similar según disponibilidad.

**Comidas incluidas: Desayuno / Box Lunch**

**23° DIA: COPACABANA -PUNO**

Nos trasladamos hasta la ciudad peruana de Puno. Noche en en el HOTEL Balsa Inn (2\*) o de categoría similar según disponibilidad.

**Comidas incluidas: Desayuno / Box Lunch / Cena**

**24° DIA: PUNO - CUSCO**

En la mañana dejamos Puno para empezar un pintoresco recorrido entre montañas y altas mesetas hasta Cusco. Atravesamos el paso de la Raya a 4338 m de altura para bajar luego hasta el valle de Sicuani. Visitamos Racchi, "el templo de Wiracocha", dios creador inca. El sitio cuenta con varias casas, terrazas, templos, fuentes "phaqchas", y almacenes para alimentos "qolqas". Un camino inca protegido por murallas lleva hasta Qollasuyo (Puno). Racchi es un sitio inca único. A continuación visitamos la capilla de Andahuaylillas, comparada con la capilla Sixtina de Roma por sus lindas pinturas murales. Llegamos a finales de la tarde a Cusco (3350 m), cuna de Imperio Inca. Noche en el en el HOTEL AMARU (2\*) o de categoría similar según disponibilidad.

**Comidas incluidas: Desayuno / Box Lunch o Almuerzo**

**25° DIA: CUSCO - SACSABUAMAN - CUSCO**

Ahora si estamos en pleno corazón Inca! Cusco, antigua capital del imperio, ofrece una mezcla armoniosa arquitectónica, donde las construcciones incas de piedras se mezclan con iglesias y palacios barrocos españoles. Visita del sitio de Sacsahuaman: gran explanada de piedras colocadas a la perfección que domina la ciudad de Cusco. Tarde libre para recorrer las callecitas típicas de San Blas, visitar la catedral, el templo del Sol, descansar en una terraza debajo de los arcos de la plaza de Armas, o hacer las últimas compras. Noche en el en el HOTEL AMARU (2\*) o de categoría similar según disponibilidad.

**Comidas incluidas: Desayuno / Box Lunch**

**26° DIA: CUSCO - VALLE SAGRADO DE LOS INCAS: CHINCHEROS - MORAY - SALINAS DE MARAS – PISAQ OLLANTAYTAMBO.**

Partida rumbo a Chincheros, museo vivo donde los habitantes moran todavía en las casas de sus antepasados y practican aún el trueque. Seguimos después hasta las terrazas concéntricas de Moray, antes de llegar hasta las espectaculares Salinas de Maras. Estas están compuestas por miles de cilindros de evaporación, dentro de los cuales podemos apreciar asombrosos efectos gracias a la refracción de la luz solar. Nos dirigimos hacia el mercado artesanal de PISAQ donde



# TRANSANDINA

## Chile-Argentina-Bolivia-Perú

### 2011

podremos hacer unas compras. Llegamos a finales del día a Ollantaytambo. Noche en el HOTEL TIKA WASI (2\*) o de categoría similar según disponibilidad.

**Comidas incluidas: Desayuno / Box Lunch /Cena**

**27° DIA: OLLANTAYTAMBO – AGUAS CALIENTES**

En la mañana visitamos el pueblo de Ollantaytambo y su fortaleza que protege la entrada del Valle Sagrado de los Incas. Luego tomamos el tren hasta la pequeña localidad de Aguas Calientes. Noche en HOTEL ROYAL INTI (2\*) o de categoría similar según disponibilidad.

**Comidas incluidas: Desayuno / Box Lunch /Cena**

**28° DIA: AGUAS CALIENTES – MACHU PICCHU - CUSCO**

Temprano en la mañana tomamos un bus regular con destino a Machu Picchu. Visita guiada de Machu Picchu, sin lugar a duda el más impresionante de los sitios precolombinos del continente! Los más valientes podrán subir hasta la cumbre del Huayna Picchu para tener una vista panorámica del sitio. En la tarde tomamos el tren hasta Ollantaytambo, y luego un vehículo privado hasta Cusco. Noche en el HOTEL AMARU (2\*) o de categoría similar según disponibilidad.

**Comidas incluidas: Desayuno / Box Lunch**

**29° DIA: CUSCO - LIMA**

En la mañana, traslado *sin guía* al aeropuerto y vuelo a Lima. Recepción y traslado hasta el hotel. Visita del ciudad, del museo del oro, Miraflores, Barranco.... con guía. Noche en HOTEL BELLAVISTA (2\*) o de categoría similar según disponibilidad.

**Comida incluida: Desayuno**

**30° DIA: LIMA (OUT)**

Traslado *sin guía* al aeropuerto y vuelo de regreso.

**Comida incluida: Desayuno. FIN DE NUESTROS SERVICIOS**



# TRANSANDINA

## Chile-Argentina-Bolivia-Perú

### 2011

#### LISTA DE EQUIPO:

##### VESTIMENTA:

- Sombrero, gorro para el sol con visera
- Gorro de lana o polar
- Chaqueta de polar
- Chaqueta corta viento, Gore-Tex
- Camisetas
- Guantes
- Pantalones de trekking, cómodos
- Pantalones cortos
- Traje de baño + toalla
- Calcetines
- Ropa interior
- Zapatos de trekking
- Zapatos cómodos tipo zapatillas, sandalias

##### ACCESORIOS ADICIONALES:

- Mochila de 30-40 litros
- Saco de dormir (-10°C para las noches en refugio en Bolivia)
- Gafas de sol
- Protector solar
- Protector labial
- Botiquín personal de primeros auxilios.
- Artículos de aseo personal: toalla, jabón, toallitas húmedas, ...
- Cámara de fotos

**¡BUEN VIAJE!**



# TRANSANDINA

## Chile-Argentina-Bolivia-Perú

### 2011

#### TARIFAS

02	PERSONAS:	US\$ 10890 p/persona
03	PERSONAS:	US\$ 8170 p/persona
04	PERSONAS:	US\$ 6990 p/persona
05	PERSONAS:	US\$ 6790 p/persona
06	PERSONAS:	US\$ 6030 p/persona
07	PERSONAS:	US\$ 5590 p/persona
08-09	PERSONAS:	US\$ 5195 p/persona
10	PERSONAS:	US\$ 5090 p/persona
11	PERSONAS:	US\$ 4890 p/persona
12	PERSONAS:	US\$ 4690 p/persona

Suplemento habitación single: US\$ 800 (salvo para las noches en refugio)

**\* Estas tarifas SOLO aplican para pasajeros extranjeros no residentes en Chile. Para ciudadanos chilenos o extranjeros con residencia en el país, por favor consultarnos.**

#### Las tarifas incluyen:

<ul style="list-style-type: none"><li>• Guía (s) Bilingüe(s) (Inglés/Francés/Español) durante todo el programa salvo para los traslados en Lima, pero sí para la visita de Lima. Guía en otro idioma sujeto a disponibilidad.</li></ul>
<ul style="list-style-type: none"><li>• Alojamiento en hoteles, hostales mencionados o de categoría similar según disponibilidad (<b>base habitación DOBLE/TRIPLE STANDARD</b>). En refugios/Casa de huéspedes (Baños compartidos). <b>Estándar local.</b></li></ul>
<ul style="list-style-type: none"><li>• Transporte en vehículo(s) privado(s) con chofer(es) (según el número de vehículos y etapas) salvo entre Aguas Calientes y Machu Picchu.</li></ul>
<ul style="list-style-type: none"><li>• Comida mencionadas en el programa</li></ul>
<ul style="list-style-type: none"><li>• Bebidas en los box-lunch</li></ul>
<ul style="list-style-type: none"><li>• Entradas, barcos, ticket de tren mencionados en el programa</li></ul>



# TRANSANDINA

## Chile-Argentina-Bolivia-Perú

### 2011

#### Las tarifas No incluyen:

• Vuelos + Tasas (internacionales y nacionales)
• Tasas internacionales y de aeropuerto en Perú (aprox. US\$ 45/persona)
• Comidas no mencionadas en el programa (pensar en aprox. US\$ 15-20/comida/persona)
• Bebidas alcohólicas y no alcohólicas durante las comidas en restaurante y/u hotel
• Suplemento habitación single
• Equipo personal
• Seguro de asistencia en viaje
• Propinas
• Servicios NO mencionados en el programa

**Las tarifas son válidas desde el 01/01/2011 hasta el 31/12/2011 excepto en caso de una gran variación de la tasa de cambio del dólar en Chile, Argentina, Bolivia y Perú. Gracias por consultar nuestras condiciones generales de ventas.**